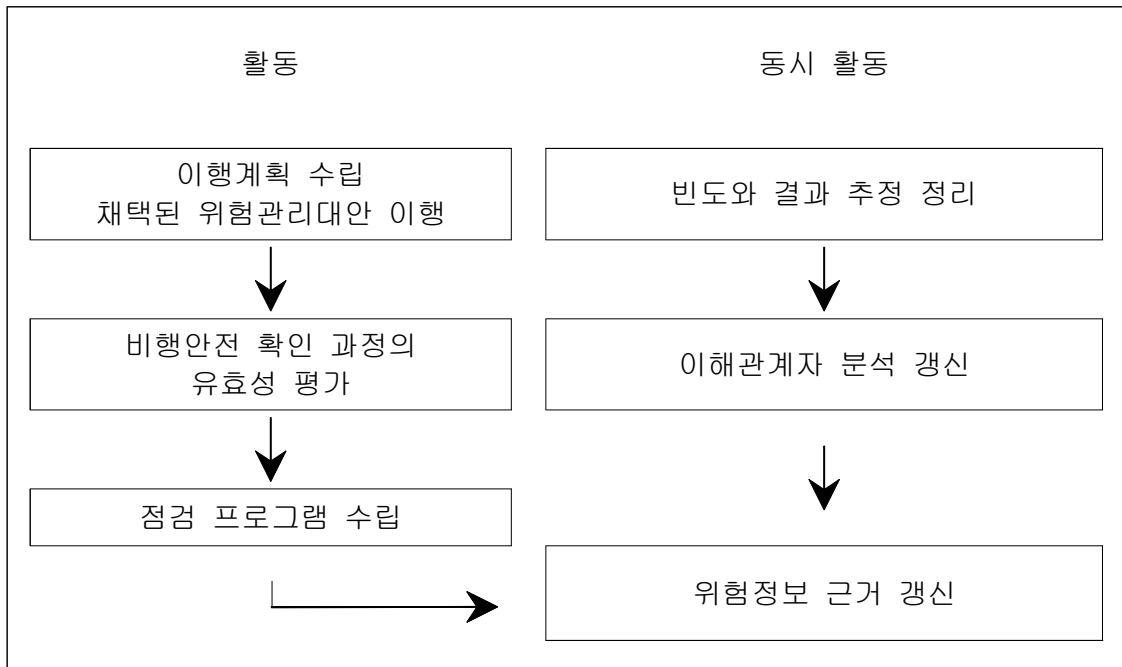


[별표 6] 점검(제21조 제6호 관련)



1. 채택된 위험관리나 재정조달, 위험 의사교환 전략을 실행하기 전에 이행계획을 수립해야 한다.

2. 채택된 위험관리 대안의 이행

적시성 및 적절한 자원 배분과 같은 다양한 관리자적, 기술적 의사결정이 위험관리 대안 이행시 이루어져야 한다. 이러한 의사결정사항들은 문서화 되어야 한다.

3. 비행안전 확인 과정의 유효성 평가

비행안전 확인 수행 후, 팀은 비행안전 확인 과정 자체를 검토하고, 그 유효성을 평가해야 한다. 이러한 평가는 추후 비행안전 확인 수행에 도움을 줄 수 있고, 비행안전 확인과정 자체의 지속적인 발전을 가져올 수 있다. 잠재적 개선사항이 발견될 경우, 외부전문가에게 자문을 받아 객관적 시각으로 과정의 문제점을 확인받는 것이 필요하다. 이러한 평가는 의사결정과정을 통하여 만들어진 의사결정사항에 명확한 근거를 마련해준다.

4. 점검 프로그램 수립

가. 점검은 위험관리 프로그램의 핵심기능으로, 다음의 네 가지 주요 기능을 갖고 있으며, 점검기능은 의사결정기관의 분석과 의사결정을 지속적으로 개선하게 하고, 이해관계자의 신뢰성을 향상시킨다.

- (1) 변화하는 환경을 발견하고 적응시키는 기능
- (2) 프로그램이 예상된 결과를 달성하고 있는지 확인하는 기능
- (3) 위험관리와 재정조달, 의사교환 전략의 적절한 이행여부를 확인하는 기능
- (4) 다양한 분석에 이용된 가정의 정확성을 확인하는 기능

나. 시스템 상에서 환경 변화를 점검할 때, 다음의 네 가지 범주의 요소들이 고려된

다. 위험 수용성 변화를 포함한 이 요소들 중 하나 또는 그 이상의 변화는 위험의 성격을 변화시킬 수 있다.

- (1) 자산과 수입, 건강 같은 손실로 드러난 가치
- (2) 손실을 가져오는 위험요소(예; 자연적 위험, 경제학적 위험, 기술적 위험, 인적 위험)
- (3) 손실의 결과(빈도와 심각성(Severity))
- (4) 이해관계자

다. 위험관리프로그램의 유효성 점검

위험관리프로그램이 예상된 결과를 가져오고 있는지 확인하기 위해서, 의사결정자는 반드시 다음을 점검해야 한다.

- (1) 수용할 수 있는 성과기준 수립
- (2) 이러한 기준과 프로그램의 실제 성과를 비교
- (3) 기준 이하의 성과에 대한 수정

라. 점검기능의 이점은 다음사항을 포함한다.

- (1) 새로운 또는 변화하는 위험을 확인
- (2) 가정과 분석의 결과를 뒷받침하는 증거의 축적
- (3) 위험에 대한 더욱 정확한 설명 가능
- (4) 위험관리방법의 부적절성 또는 중복 이행에 관련된 비용의 절감

5. 점검단계에서는 다음의 점검사항들을 확인해야 한다.

가. 이행 계획이 수립되었는지 여부

나. 위험관리와 재정조달 전략이 어떻게 이행될 것인지 결정되었는지

다. 위험관리대안들이 시스템을 통해 일정하게 수행되었는지 여부

라. 수행되지 않았다면, 그 이유들이 상세하게 문서화되었는지 여부

마. 위험관리와 재정조달 전략이 언제 이행될 것인지 결정되었는지

바. 다루어질 관리자적 또는 기술적 문제가 있는지 여부

사. 위험 의사교환 전략은 어떻게 이행될 것인지

아. 비행안전 확인 과정은 효과적이었는지

자. 그 과정에 어떤 변화가 필요한지

차. 다음을 점검하기 위한 점검프로그램이 있는지 여부

- (1) 시스템 변경
- (2) 항공항행서비스의 적절한 이행
- (3) 위험관리와 재정조달 전략의 성과
- (4) 분석에서 사용된 가정들의 정당성

카. 점검에 의한 피드백이 수행되고 있는지 여부

타. 수행되지 않았다면, 그 이유들이 문서화되었는지 여부