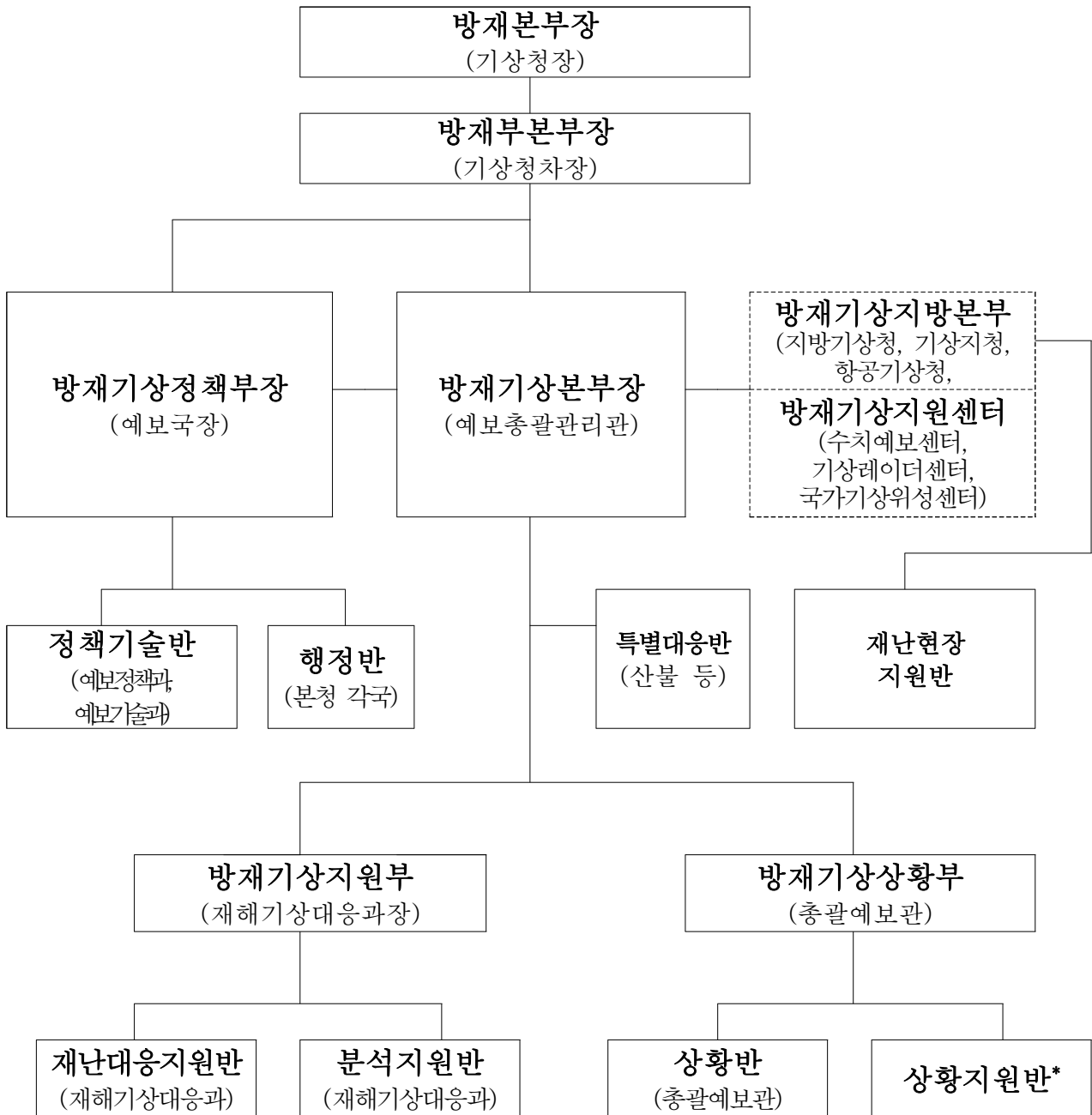


[별표 1]

**방재기상조직(제2조 관련)**



※ [---] 자체 방재기상업무지침에 따라 운영

\* 상황지원반은 수치예보센터, 기상레이더센터 및 국가기상위성센터의 자체 방재기상 업무지침에 따른 비상근무 편성 인원으로 구성 및 상황반(총괄예보관) 지원 임무 실시