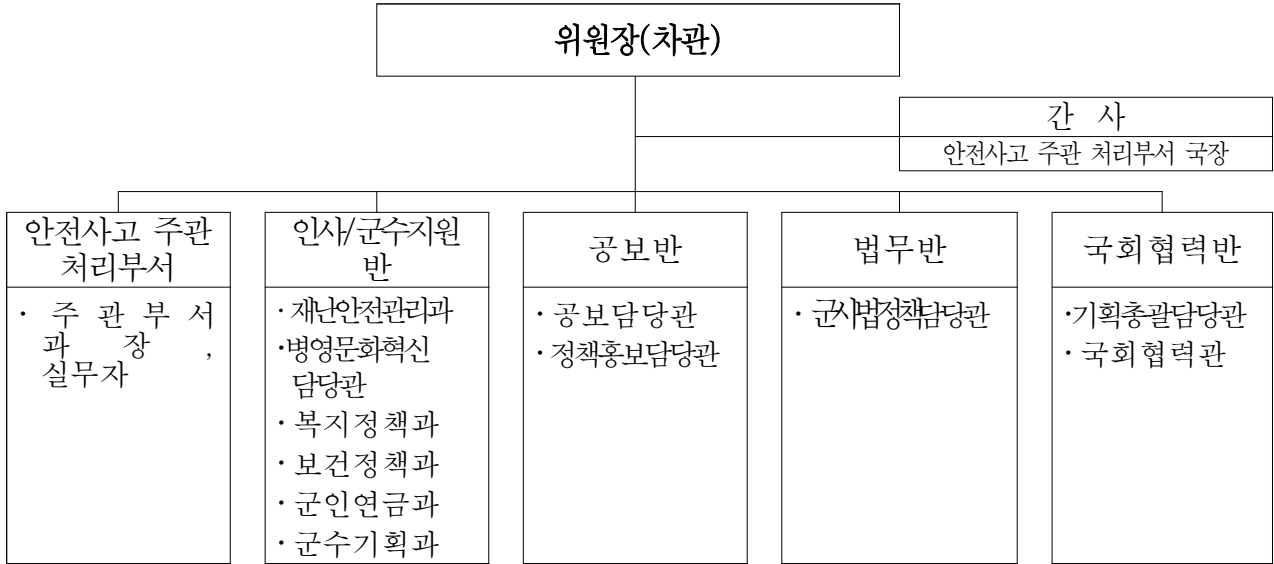


[별표 12]

**안전사고종합대책본부 편성**  
(제40조제1항 관련)

□ 안전사고종합대책본부



□ 임 무

| 구 분          | 임 무                                                                                                                                                                                                                                                                                                                                                                                    |
|--------------|----------------------------------------------------------------------------------------------------------------------------------------------------------------------------------------------------------------------------------------------------------------------------------------------------------------------------------------------------------------------------------------|
| 안전사고 주관 처리부서 | <ul style="list-style-type: none"> <li>· 최초보고 작성 / 보고(소속, 일시, 장소, 사고유형, 피해현황)</li> <li>· 주요사안 사전 대응 등 언론대응 조정·통제</li> <li>· 각종 상부보고서 작성 / 보고(BH, 국무총리실, 국회)</li> <li>· 국회관련 업무 확인(상임위, 여야 간사 등)</li> <li>· 국방 현안보고자료 작성 / 대응</li> <li>· 상황일지 작성 / 유지</li> <li>· 사고종결 및 후속조치관련 조정·통제</li> <li>· 대책반 구성 및 조정·통제(군무편성, 각군 사고종합대책본부 통제)</li> <li>· 대책반 구성(전산장비, 전화, 화상시스템 등 설치)</li> </ul> |
| 인사지원반        | <ul style="list-style-type: none"> <li>· 우선순위고려 환자후송 / 응급치료</li> <li>· 환자 집중치료 여건 보장(외부와의 무분별한 접촉 금지)</li> <li>· 유가족 전담지원팀 운용 확인(중대령급 팀장 임명)</li> <li>· 유가족 지원 관련부처 협조(보훈처, 여가부, 교육부 등)</li> <li>· 추서진급판단 / 훈장수여 검토</li> <li>· 순직 및 보훈심의 관련 확인</li> <li>· BH 및 국회조문단 파견 협조(필요시)</li> <li>· 조의금 모금 판단 / 시행 * 대규모 피해(전군 모금), 소규모 피해(각군 모금)</li> </ul>                                    |
| 군수지원반        | <ul style="list-style-type: none"> <li>· 운구지원소요 판단(운구용 알미늄관, 현장 영현백, 운구수단 등)</li> </ul>                                                                                                                                                                                                                                                                                                |
| 공보반          | <ul style="list-style-type: none"> <li>· 언론브리핑(필요시 문자 발송 후 사고개요 위주 설명)</li> <li>· 주요사안 사전 보도 및 미담사례 발굴 홍보(현장 공보대응요원 지원 및 확인)</li> <li>· 언론 추측성 보도 방지 및 적극 대응(국방부로 공보조치 일원화)</li> </ul>                                                                                                                                                                                                 |
| 법무반          | <ul style="list-style-type: none"> <li>· 주요조치 사항에 대한 법률검토</li> </ul>                                                                                                                                                                                                                                                                                                                   |
| 국회협력반        | <ul style="list-style-type: none"> <li>· 국회 상황전파 등 연락관임무 수행</li> <li>· 국회 상임위 소집여부 확인</li> </ul>                                                                                                                                                                                                                                                                                       |